

Foglio per la pratica - Gestione delle neofite invasive per un mantenimento sostenibile delle funzioni del bosco

Symposium und NetzwerkWald

Adrian Oncelli

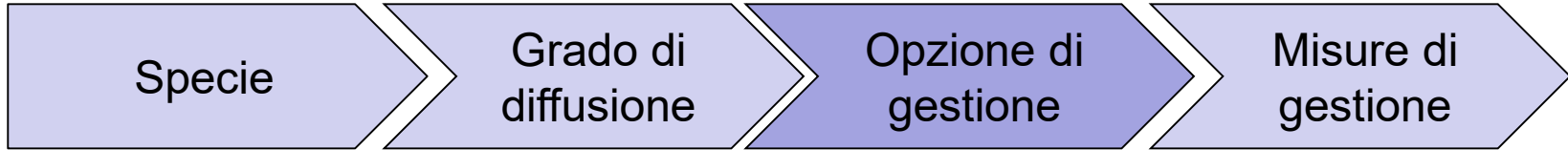
Bellinzona 27.10.2023

Repubblica e Cantone Ticino

Dipartimento del Territorio

Sezione forestale - Ufficio della selvicoltura e degli organismi pericolosi

Strategia neofite invasive



Identificazione delle specie presenti:

- Specie pioniere/eliofile
- Specie sciafile
- Specie rampicanti

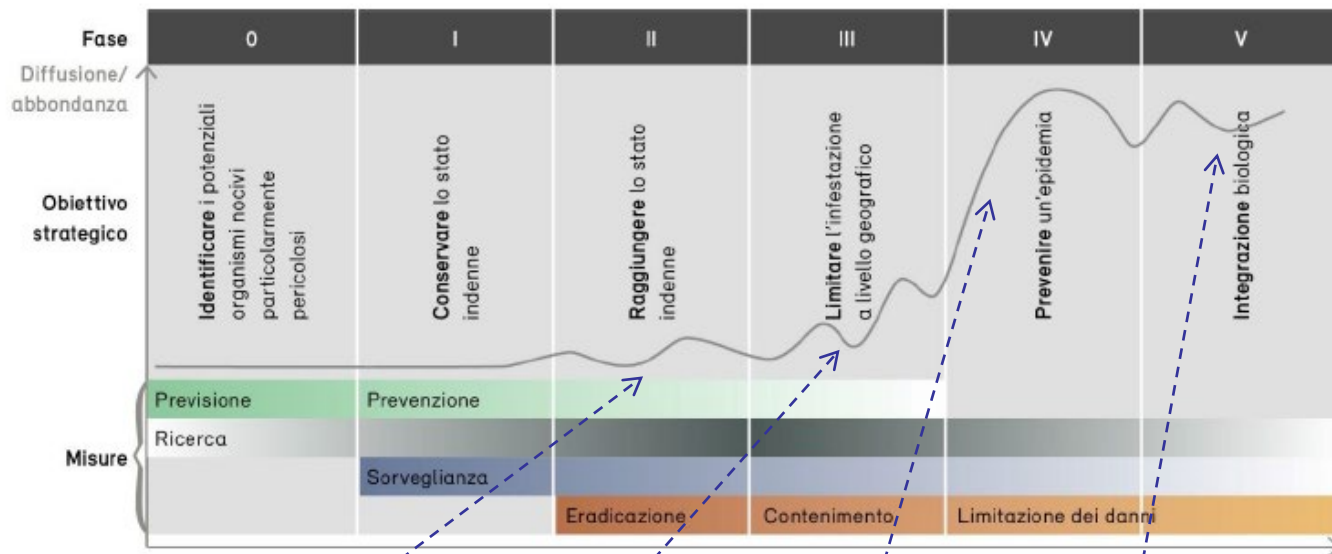


Priorizzazione:

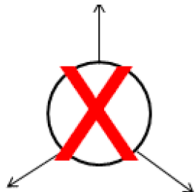
Limitazione delle funzioni ecosistemiche, potenziale di diffusione, diffusione attuale in bosco, oneri di gestione

- *Ailanthus altissima*, *Paulownia tomentosa*, *Rhus typhina*, *Buddleja davidii*, *Pueraria lobata*, *Trachycarpus fortunei*

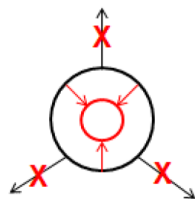
Raccomandazioni strategiche



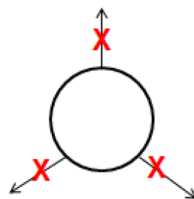
Eradicazione



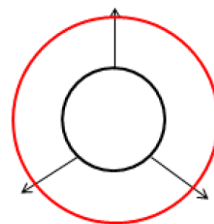
Contenimento



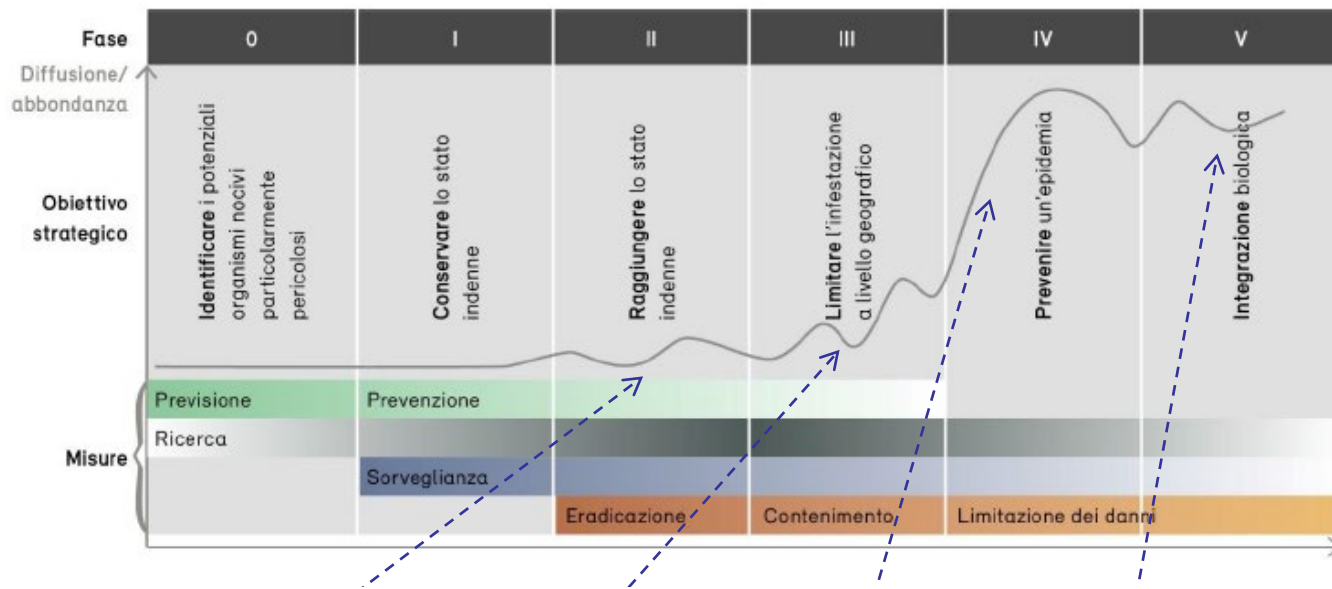
Limitazione dei danni



Selvicoltura differenziata



Raccomandazioni strategiche

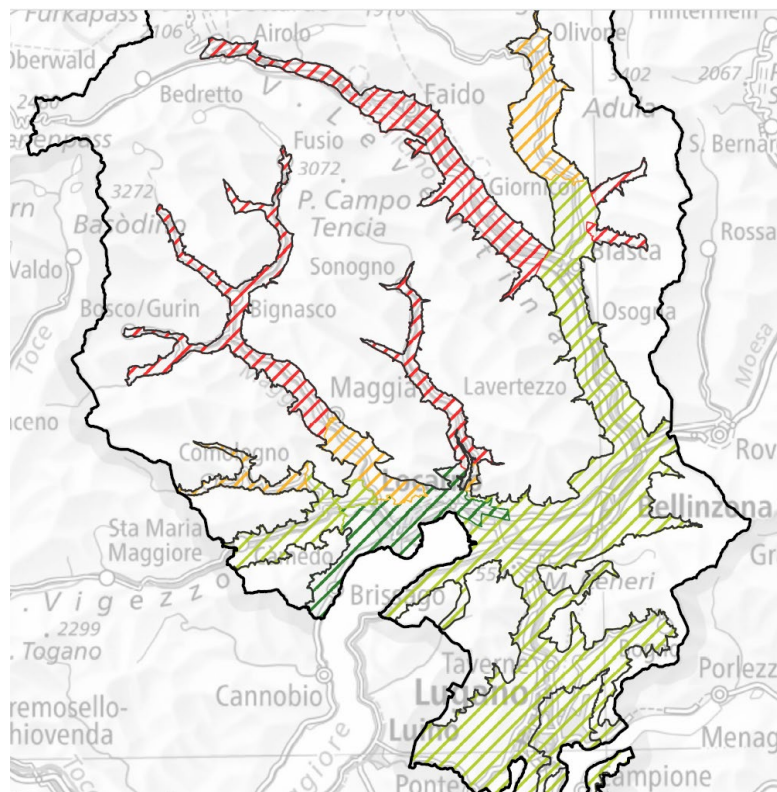
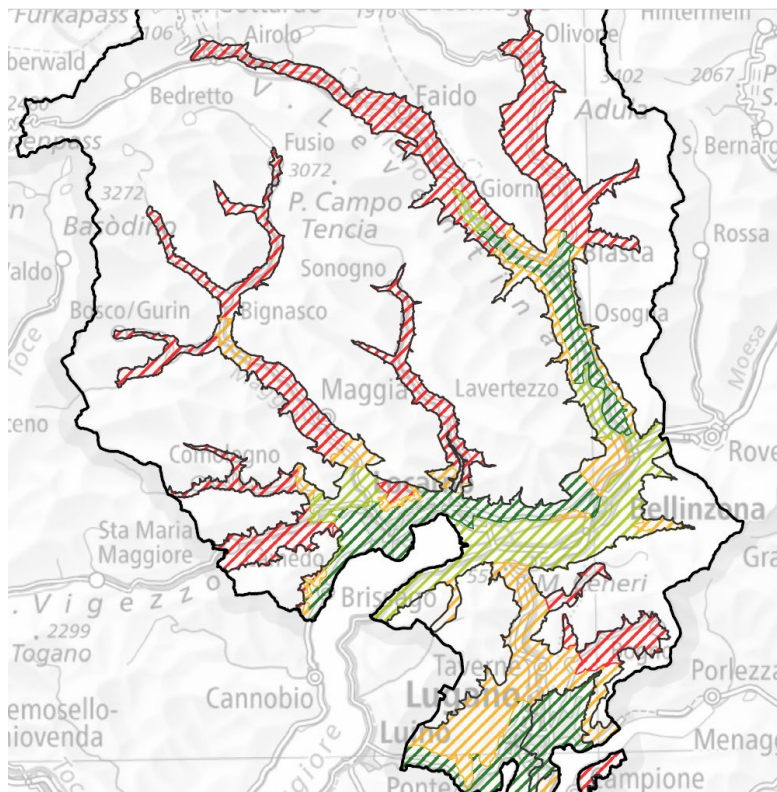


Specie	Opzioni di gestione			
	Eradicazione	Contenimento	Limitazione dei danni	Selvicoltura differenziata
<i>Ailanthus altissima</i>	<u>superficie intera:</u> eliminazione di tutti gli individui	<u>superficie intera:</u> eliminazione degli individui fruttificanti <u>Margine della superficie:</u> eliminazione di tutti gli individui	<u>superficie intera:</u> eliminazione degli individui fruttificanti	Eliminazione puntuale di individui in diretta competizione con alberi autoctoni stabili e vitali e/o per la creazione di buche di rinnovazione

Raccomandazioni strategiche

Ailanthus altissima

Trachycarpus fortunei



-  Eradicazione
-  Riduzione
-  Contenimento
-  Gestione situativa

Raccomandazioni organizzative

- Interventi preventivi di riduzione della capacità di propagazione (i.p. alberi da seme)
- Misure di accompagnamento e monitoraggio costante
- Garantire il monitoraggio a lungo termine (min. 5 anni) dopo un intervento e/o un disturbo
- Comunicazione chiara verso gli enti (obiettivi realistici e misure proporzionate)
- Promozione di un progetto di gestione comunale con una gestione continua coordinata

Raccomandazioni operative





Repubblica e Cantone
Ticino

Grazie per l'attenzione

Repubblica e Cantone Ticino

Dipartimento del Territorio

Sezione forestale - Ufficio della selvicoltura e degli organismi pericolosi